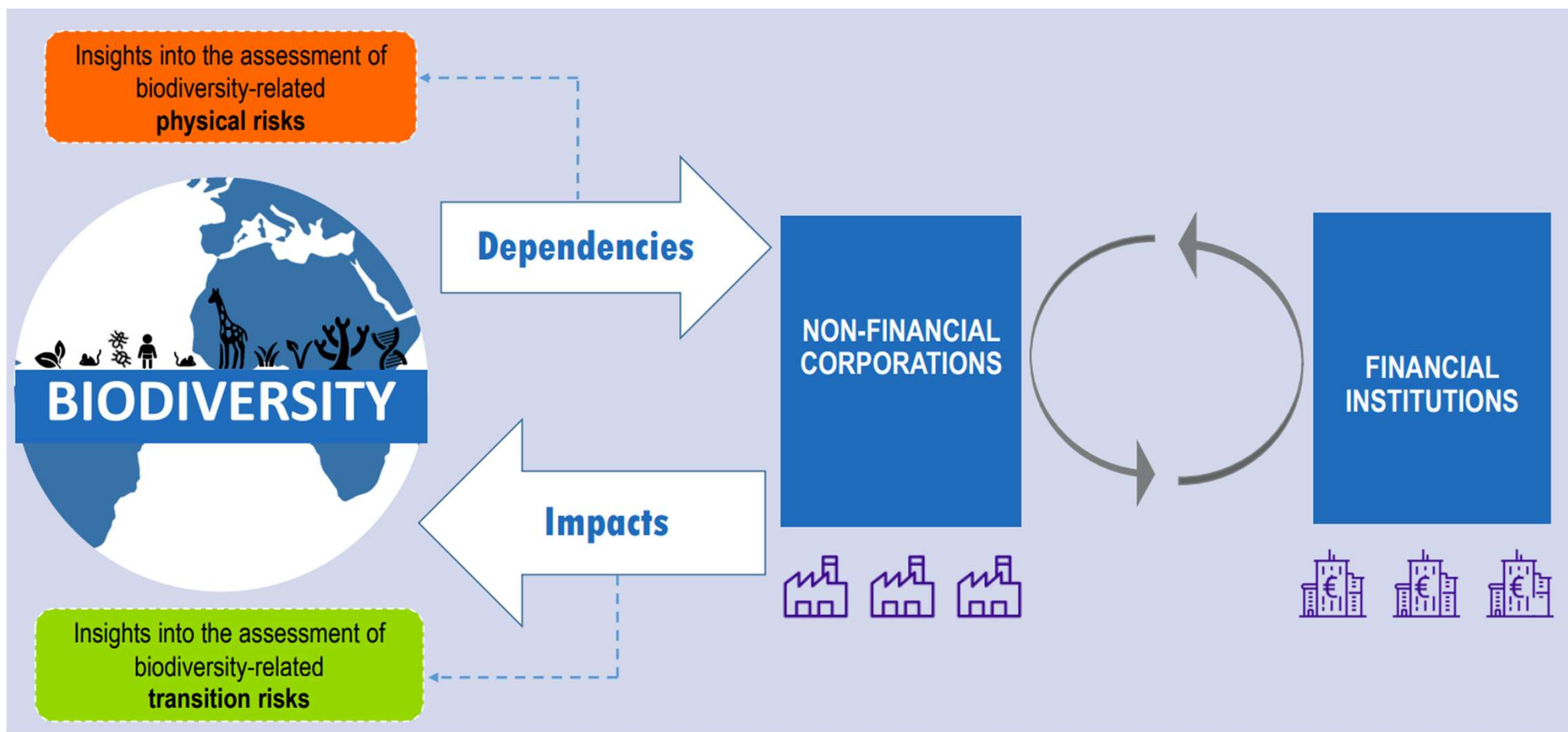


# Vadlīniju izstrādes process



# Ar bioloģiskās daudzveidības zudumu saistītie riski finanšu sistēmai



# ENCORE (Exploring Natural Capital Opportunities, Risks and Exposure)

## Ecosystem Services

Animal-based energy

Disease control

Ground water

Pollination

Bio-remediation

Fibres and other materials

Maintain nursery habitats

Soil quality

Buffering and attenuation of mass flows

Filtration

Mass stabilisation and erosion control

Surface water

Climate regulation

Flood and storm protection

Mediation of sensory impacts

Ventilation

Dilution by atmosphere and ecosystems

Genetic materials

Pest control

Water flow maintenance

Water quality

## Impact Drivers

Disturbances

Other resource use

Freshwater ecosystem use

Soil pollutants

GHG emissions

Solid waste

Marine ecosystem use

Terrestrial ecosystem use

Non-GHG air pollutants

Water pollutants

Water use

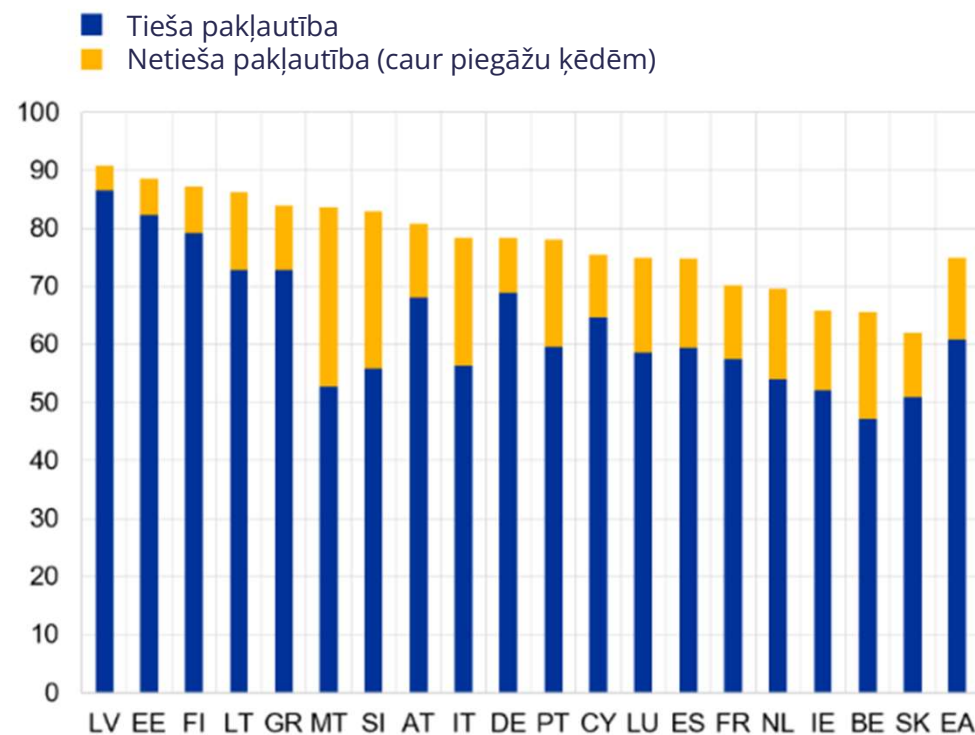


# Vides riski Latvijas finanšu sistēmai: sākotnējais novērtējums

# ENCORE metodoloģija

- **Sasaista visas ekonomikas nozares ar dabas ekosistēmām**, ļaujot ekonomistiem izvērtēt jomas, kurām pievērst uzmanību
- Izmantota citās centrālajās bankās, lai analizētu vides risku ietekmi uz finanšu sektoru, līdz ar **analīze** varētu būt **salīdzināma ar citur veiktajiem pētījumiem**

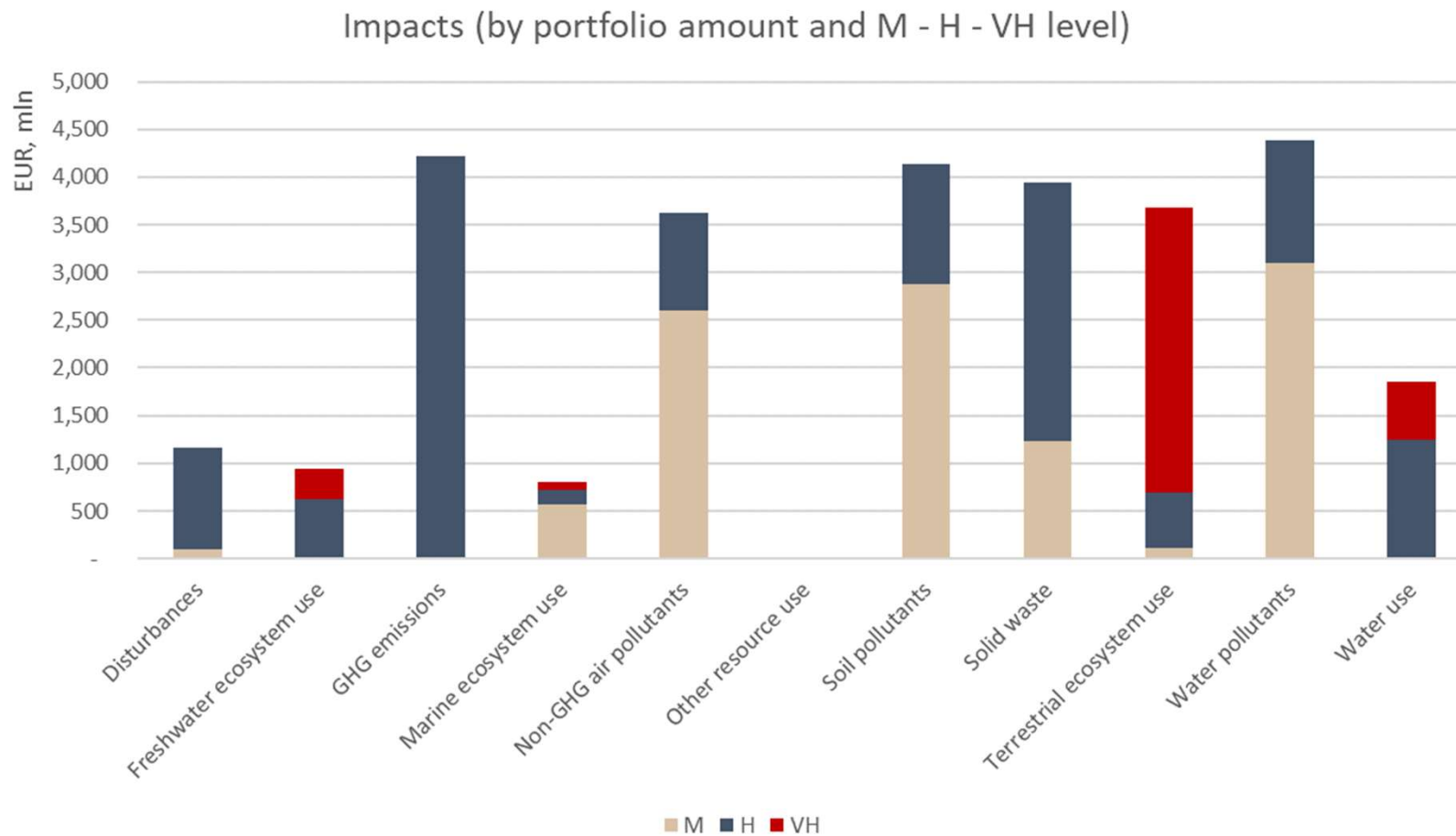
## Banku kredītportfeļu pakļautība vides riskiem, 2021. gadā



Avots :ECB

EIROSISTĒMA

# Latvijas komercbanku NFS kredītportfelis: ietekme uz vidi

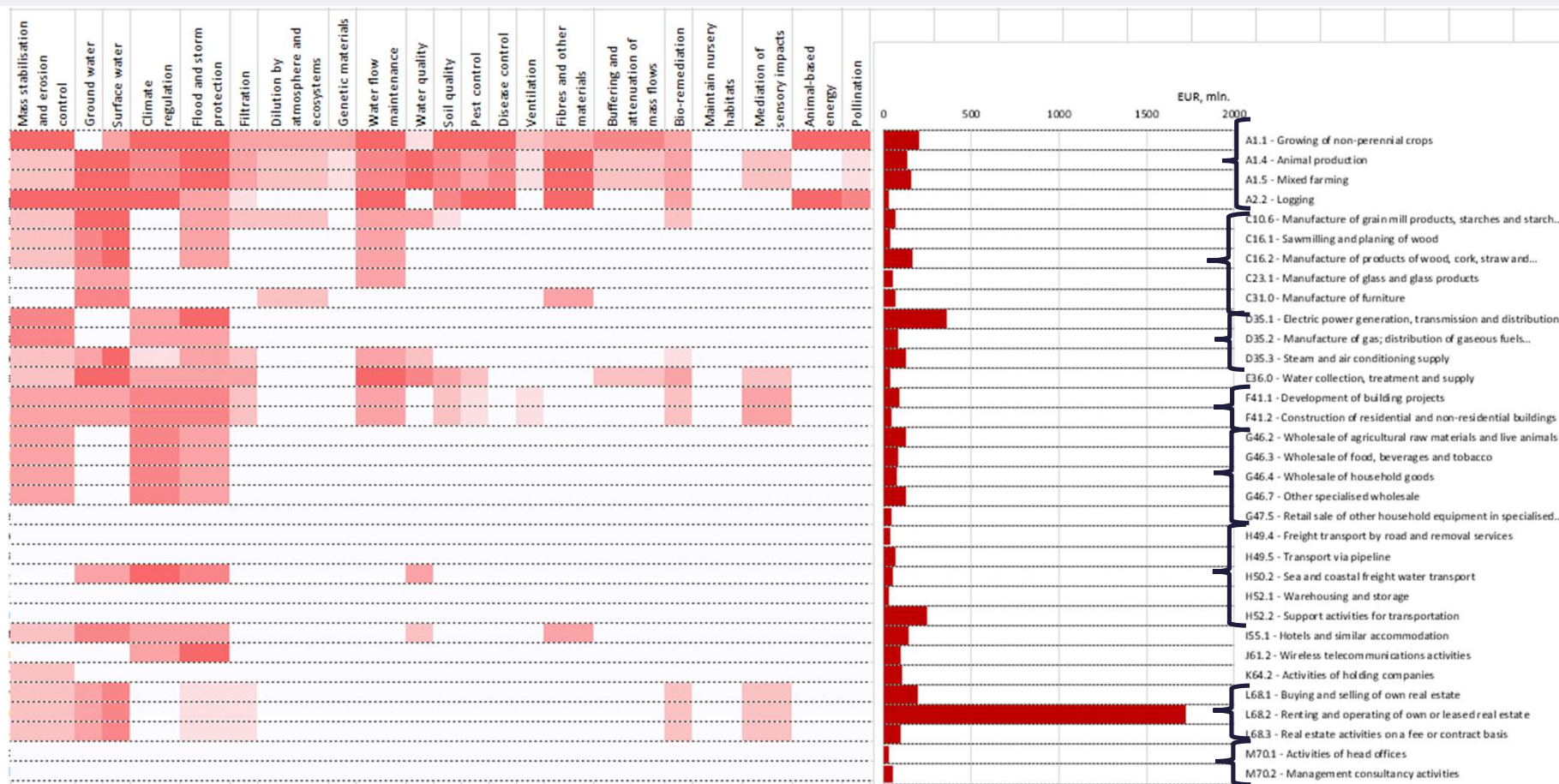


# Latvijas komercbanku NFS kredītportfelis: ietekme uz vidi nozaru griezumā



- No visu uzņēmumu banku kredītportfeļā atlasītas apakšnozares ar kredītportfeļi >30 mln.EUR
- Iekļauj 84% no NFS kredītiem
- Matricas (kreisajā pusē) apzīmē ietekmes intensitāti no ļoti zemas (gaišāka) līdz ļoti augstai (tumšāka)

# Latvijas komercbanku NFS kredītportfelis: atkarība no ekosistēmu pakalpojumiem nozaru griezumā



8

- No visu uzņēmumu banku kredītportfeļa atlasītas apakšnozares ar kredītportfeli >30 mln.EUR
- Iekļauj 84% no NFS kredītiem
- Matricas (kreisajā pusē) apzīmē atkarības būtiskumu no zema (gaišāka) līdz ļoti augstam (tumšāka)

# Kā precīzāk noskaidrot lielāko risku videi avotus?



## **Nozares**

Kuras nozares rada lielāko kaitējumu?



## **Negatīvās ietekmes identificēšana**

Kas tieši kaitē dabai, kā nošķirt dažādas darbības vienas nozares ietvaros?

# Vides ekspertu aptauja – vērtējumi



- Ar būtiskāko ietekmi uz vidi tika novērtētas **lauksaimniecības, mežizstrādes un būvniecības nozares**
- Mazāk vērtētajās nozarēs arī ir zemāks vērtējums, kas norāda par ekspertu kompetenču koncentrāciju tieši par nozarēm, kas vairāk ietekmē dabu
- Būtiskāk ietekmētie biotopi ir **saldūdens ekosistēmas un ūdens un augsnes piesārņojums**

Nozares nosaukums (NACE)	Ekonomikas sektoru ietekme uz vidi (biotopiem) (1 - nav ietekmes, 2 - zema, 3 - vidēja, 4 - augsta, 5 - ļoti augsta)									
	Jūras un piekrastes ūdeņi Saldūdens ekosistēmas (ezeri un upes)	Krūmāji	Purvī un mitrāji	Zāļāji	Meži	Kāpas, ležņu atsegumi	Ūdens piesārņojums	Augsnes piesārņojums	Ne-SEG gaisa piesārņojums	
01.1   VIENGADĪGO KULTŪRU AUDZĒŠANA	3,0	3,9	2,2	2,4	4,4	2,0	1,2	4,2	3,5	2,0
01.4   LOPKOPĪBA	2,2	2,6	1,8	1,6	3,0	1,5	1,0	3,2	2,7	2,0
01.5   JAUKTĀ LAUKSAIMNIECĪBA (AUGKOPĪBA UN LOPKOPĪBA)	2,3	2,8	1,5	1,7	3,0	1,8	1,3	3,1	2,3	1,5
02.20   MEŽIZSTRĀDE	1,4	2,4	2,7	3,3	2,1	4,3	2,4	2,5	2,0	1,6
10   PĀRTIKAS PRODUKTU RAŽOŠANA	2,3	2,7	1,5	1,5	2,7	1,5	1,5	2,6	2,5	2,5
16   KOKSNES, KOKA UN KORĶA IZSTRĀDĀJUMU RAŽOŠANA, IZŅEMOT MĒBELES; SALMU UN PĪTO IZSTRĀDĀJUMU RAŽOŠANA	1,7	2,0	1,5	1,5	1,7	1,5	1,0	1,2	2,0	2,5
31   MĒBEĻU RAŽOŠANA	1,8	1,8	1,3	1,3	1,0	1,3	1,0	1,3	1,7	2,3
35.1   ELEKTROENERĢIJAS RAŽOŠANA, APGĀDE UN SADALE	1,6	3,5	1,6	1,4	2,0	2,6	1,3	2,8	1,8	1,5
35.2   GĀZES RAŽOŠANA; GĀZVEIDA KURINĀMĀ SADALE, IZMANTOJOT CAURULVADUS	2,0	1,7	1,0	1,0	1,0	1,0	1,0	1,4	2,0	2,0
35.30   TVAIKA PIEGĀDE UN GAISA KONDICIONĒŠANA	1,5	1,7	1,0	1,0	1,0	1,0	1,0	1,5	2,0	2,0
41   ĒKU BŪVNICĪBA	1,4	2,0	2,0	1,0	2,3	2,2	2,6	1,7	1,8	2,0
42   INŽENIERBŪVNICĪBA	2,2	3,3	1,8	3,0	2,7	3,2	2,0	2,7	2,3	2,3
43   SPECIALIZĒTIE BŪVDARBI	1,8	2,8	1,8	3,3	2,4	3,3	1,8	2,1	1,8	2,0
45   AUTOMOBĪĻU UN MOTOCIKĻU VAIRUMTIRDZNICĪBA, MAZUMTIRDZNICĪBA UN REMONTS	1,5	2,0	1,0	1,0	1,0	1,7	1,0	1,5	2,0	2,0
46   VAIRUMTIRDZNICĪBA, IZŅEMOT AUTOMOBĪĻUS UN MOTOCIKĻUS	2,0	1,3	1,5	1,5	1,3	1,0	1,0	1,5	2,0	2,5
47   MAZUMTIRDZNICĪBA, IZŅEMOT AUTOMOBĪĻUS UN MOTOCIKĻUS	1,5	1,6	1,3	1,3	1,3	1,5	1,3	1,5	2,0	2,0
49   SAUSZEMES TRANSPORTS UN CAURULVADU TRANSPORTS	2,0	1,7	1,7	1,7	2,0	2,3	1,3	2,0	3,0	2,7
52   UZGLABĀŠANAS UN TRANSPORTA PALĪGDARBĪBAS	2,3	2,0	1,5	1,5	1,3	2,5	2,0	2,0	3,5	4,0
55   IZMITINĀŠANA	1,7	1,8	1,0	1,7	1,3	2,0	2,0	1,8	1,3	1,7
61   TELEKOMUNIKĀCIJA	1,0	1,4	1,0	1,0	1,0	1,8	1,0	1,2	1,3	1,7
62   DATORPROGRAMMĒŠANA, KONSULTĒŠANA UN SAISTĪTAS DARBĪBAS	1,0	1,0	1,0	1,0	1,0	1,0	1,0	1,2	1,0	1,3
64   FINANŠU PAKALPOJUMU DARBĪBAS, IZŅEMOT APDROŠINĀŠANU UN PENSIJU UZKRĀŠANU	1,0	1,0	1,0	1,0	1,0	1,0	1,0	1,0	1,0	1,0
68   OPERĀCIJAS AR NEKUSTAMO ĪPAŠĪBĀ	1,3	2,3	1,0	1,0	1,0	3,0	3,0	1,2	1,5	1,5
85   IZGLĪTĪBA	1,0	1,8	1,0	1,0	2,3	2,3	1,0	1,3	1,5	1,5
86   VESELĪBAS AIZSARDZĪBA	1,8	1,8	1,0	1,0	1,0	1,3	1,7	1,5	1,3	1,3

# Nozaru atlases rezultāts



Lauksaimniecība	01.1   VIENGADĪGO KULTŪRU AUDZĒŠANA
	01.4   LOPKOPĪBA
Mežizstrāde	02.20   MEŽIZSTRĀDE
Energētika	35.1   ELEKTROENERĢIJAS RAŽOŠANA, APGĀDE UN SADALE
Būvniecība	41   ĒKU BŪVNIECĪBA
	42   INŽENIERBŪVNIECĪBA
	43   SPECIALIZĒTIE BŪVDARBI
Nekustamais īpašums	68   OPERĀCIJAS AR NEKUSTAMO ĪPAŠUMU

# Strukturētu diskusiju cikls ar zinātnieku un ekspertu komandām

## **Darbību identificēšana**

- Nelabvēlīgo darbību formulēšana
- Labvēlīgo darbību formulēšana
- Akadēmisku vai citu avotu norāde

## **Darbības identifikācijas metodes izvēle**

- Nespeciālistam pieejamas metodes
- Skaidri avoti
- Skarto ekosistēmu grupas identifikācija



# Vadlīniju struktūra



Nelabvēlīgs	Labvēlīgs	NACE	BV
<p>Atjaunojot mežu, <b>veikta mehāniskā augsnes sagatavošana</b><sup>32</sup>.</p> <p><b>Kā un kur pārbaudīt?</b></p> <ul style="list-style-type: none"> <li>Klients iesniedz informāciju – pašapliecinājumu –, vai tiek veikta mehāniskā augsnes sagatavošana. Ja tiek veikta, tad uzskatāms, ka saimnieciskajai darbībai ir nelabvēlīgas sekas dabas daudzveidības saglabāšanā.</li> </ul>	<p>Atjaunojot mežu, <b>netiek veikta mehāniskā augsnes sagatavošana un apstrāde</b><sup>33</sup>.</p> <p><b>Kā un kur pārbaudīt?</b></p> <ul style="list-style-type: none"> <li>Klients iesniedz informāciju – pašapliecinājumu –, vai tiek veikta mehāniskā augsnes sagatavošana. Ja netiek veikta, tad uzskatāms, ka saimnieciskajai darbībai ir labvēlīgas sekas dabas daudzveidības saglabāšanā.</li> </ul>	02.20	S
<p><b>Mežu izciršana (kailcirte) ūdeņu aizsargjoslās</b> (izņemot baltalksni)</p> <p><b>Kā un kur pārbaudīt?</b></p> <ul style="list-style-type: none"> <li>Klients iesniedz informāciju – pašapliecinājumu –, vai mežizstrāde plānota ūdeņu aizsargjoslās.</li> <li>Ja plānota, tad pieprasīt informāciju no Valsts meža dienesta vai klienta (Valsts meža dienesta izsniegta izziņa) par plānotās cirsmas veidu (kailcirte vai regulētā cirte) un par mežaudzē valdošo koka sugu. Ja plānota kailcirte un ja mežaudzē valdošā koka suga nav baltalksnis, tad uzskatāms, ka saimnieciskajai darbībai ir nelabvēlīgas sekas dabas daudzveidības saglabāšanā.</li> </ul>	<p><b>Vismaz 15 m buferjosla mežiem gar ūdeņiem.</b><sup>34</sup></p> <p><b>Kā un kur pārbaudīt?</b></p> <ul style="list-style-type: none"> <li>Klients iesniedz informāciju – pašapliecinājumu –, cik liela buferjosla gar ūdeņiem tiek ievērota. Ja buferjosla vismaz 15 m, tad uzskatāms, ka saimnieciskajai darbībai ir labvēlīgas sekas dabas daudzveidības saglabāšanā.</li> </ul>	02.20	Ū
<p>Mežizstrādes laikā izveidojušies <b>meža zemsedzes bojājumi (dziļās rises (cauri augsnei))</b>.</p> <p><b>Kā un kur pārbaudīt?</b></p> <ul style="list-style-type: none"> <li>Klients iesniedz informāciju – pašapliecinājumu –, vai mežizstrādes laikā sagaidāmi būtiski meža zemsedzes bojājumi. Ja sagaidāmi, tad uzskatāms, ka saimnieciskajai darbībai ir nelabvēlīgas sekas dabas daudzveidības saglabāšanā.</li> </ul>	<p><b>Mežizstrāde, izmantojot tehnoloģijas vai paņēmienus, kā arī laika apstākļus, kas nerada augsnes bojājumus</b><sup>35</sup>.</p> <p><b>Kā un kur pārbaudīt?</b></p> <ul style="list-style-type: none"> <li>Klients iesniedz informāciju – pašapliecinājumu – par atbilstošu tehnoloģiju un metožu pielietošanu augsnes bojājumu mazināšanai. Ja pielietotas, tad uzskatāms, ka saimnieciskajai darbībai ir labvēlīgas sekas dabas daudzveidības saglabāšanā.</li> </ul>	02.20	S, Ū

# Tālākais process

## Vadlīniju tests praksē

- Gaidām jautājumus par neskaidro
- Precizējam tekstu, avotus



## Papildināšana un atjaunošana izvērtējot lietderību

- Esošo nozaru informācijas atjaunošana sadarbībā ar ekspertiem
- Jaunu nozaru vai ietekmju veidu (SEG u.tml.) iekļaušana?



Paldies par uzmanību!





Mūsu valsts, mūsu banka

